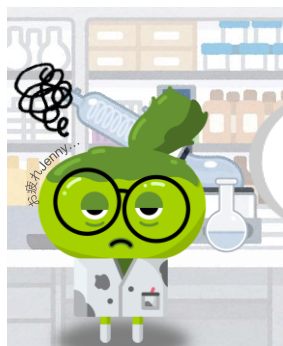




Pure Essential Chromatography C-900

まだオープンカラム？フラッシュクロマトへのエントリーモデルが登場！

BUCHIより、導入しやすい価格のフラッシュクロマトグラフィー入門機の登場です！オープンカラムによる分取精製は思っている以上に時間も手間もかかるもの。フラッシュクロマトグラフィーは分取精製の効率を大幅にアップさせます。シンプルで使いやすく、初めてフラッシュクロマトグラフィーを使用される方におすすめです。



オープンカラムは

カラム調製、
大量の有機溶媒、
試験管の取替、
TLCでのスポット確認...

手間も時間もかかる!!

(0.5~1日)



フラッシュクロマトグラフィー

Pure C-900で時短♪



- 手軽な充てん済みカートリッジ
- 有機溶媒の消費と暴露を軽減
- 容量が選べるフラクションコレクター
- UVTリガーで自動分取
- ポンプによる送液とグラジエント溶出でスピードも再現性もアップ
- 1回の分取精製にかかる時間の目安はおおよそ0.5~1時間
- 予算に合わせて選べ、接続するだけで自動認識するモジュール式
- 直感的に使えるタッチ式制御パネル
- 最大流量300mL/min、耐圧50barのパワフルなポンプ

分取精製の効率
激アップ!!



用途や予算に合わせて自由な組み合わせが可能

Pure C-900 ポンプモジュールのみ	Pure C-900 ポンプモジュール + フラクションコレクター*	Pure C-900 ポンプモジュール + UV検出器*	Pure Essential Chromatography System C-900 ポンプモジュール + フラクションコレクター* + UV検出器*
P/N 11C90000	P/N 11C90020	P/N 11C90030	P/N 11C90010
<ul style="list-style-type: none"> ● 3ピストンポンプ、2液グラジエント ● タッチ式制御パネル 	<ul style="list-style-type: none"> ● 3ピストンポンプ、2液グラジエント ● タッチ式制御パネル ● 閉鎖式フラクションコレクター 	<ul style="list-style-type: none"> ● 3ピストンポンプ、2液グラジエント ● タッチ式制御パネル ● 高感度UV検出器 (4波長固定) 	<ul style="list-style-type: none"> ● 3ピストンポンプ、2液グラジエント ● タッチ式制御パネル ● 閉鎖式フラクションコレクター ● 高感度UV検出器 (4波長固定)

*フラクションコレクターとUV検出器は単体ではご使用いただけません

オプション・アクセサリ

カートリッジホルダー	P/N	フラクションコレクターラック	P/N
Pure Essential stand for flash cartridges (4 – 330g) (1pc)	11072733	Pure rack type 11 for 16 × 150mm glass tubes, 20mL (1pc)	11074056
Pure clamp for flash cartridges (4 – 330g) (1pc)	11074604	Pure rack type 10 for 18 × 150mm glass tubes, 25mL (1pc)	11074055
溶媒容器台	P/N	Pure rack type 6 for 25 × 150mm glass tubes, 50mL (1pc)	11066677
Pure Essential solvent bottle platform (1pc)	11075721	Pure rack type 14 for flasks 3 × 0.5L (1pc)	11074484
Retaining container	11068468	Pure rack type 13 for bottles 4 × 480mL (1pc)	11074894

Pure C-900についての詳細や他オプション、アクセサリについてはこちらをご参照ください

※公開は2023年6月中旬以降となります



Quality in your hands

日本ビュッヒ株式会社

本社 〒110-0008 東京都台東区池之端 2-7-17 IMON ビル 3F
 TEL : 03-3821-4777 FAX : 03-3821-4555
 大阪営業所 〒532-0011 大阪市淀川区西中島 5-6-16 新大阪大日ビル 4F
 TEL : 06-6195-9241 FAX : 06-6195-9251
 エリア担当者在：九州 / 中部 / 北海道

お問い合わせ
 nihon@buchi.com | www.buchi.com/ja

● このカタログに記載の価格および仕様、外観は2023年4月現在のものです。
 ● 製品改良のため、仕様および外観が予告なく変更されることがありますので、ご了承ください。
 ● カタログの色と実際の製品の色とは、多少異なる場合があります。
 ● 本カタログに記載以外の、運送費、設置費などについては別途お問い合わせください。
 ● 追加アクセサリや仕様についてご不明な点は別途お問い合わせください。
 ● ご使用前に、必ず取扱説明書をお読みください。
 ● 有機溶媒を使用される際は、適切な排気装置が付いた部屋でご使用ください。